

Sparen Sie Energie durch Kerndämmung Ihrer Außenwände

SLS[®] 20^{*} Mineralisches Silikatgranulat

SLS 20 ist der ideale Dämmstoff zur optimalen Verbesserung der Wärmedämmung von Gebäuden mit zweischaligem Mauerwerk.

Vier Anwendungsbereiche

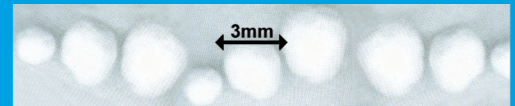
- + Kerndämmung im Altbau bei zweischaligem Putz- und Blendmauerwerk, kostengünstige maschinelle Verarbeitung
- + nichttragende Wärmedämmung von Decken und Fußböden
- + nachträgliche Schalldämmung von Installationsschächten im Hochbau
- + Installationsebenen beim Holzrahmenbau (selbst Dämmstärken von unter 40 mm können hocheffizient gefüllt werden)

Eigenschaften

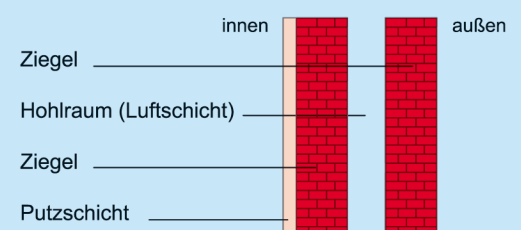
- + SLS 20 ist hydrophob (wasserabweisend) und gewährleistet somit eine trockene Dämmschicht auch bei Schlagregen und nasser Außenschale
- + SLS 20 ist alterungsbeständig
- + SLS 20 kann nicht verrotten
- + SLS 20 schützt wirksam vor Nagern und Ungeziefer im Bauteil und ist umweltfreundlich
- + SLS 20 besitzt selbst bei starken Erschütterungen eine hohe Volumenbeständigkeit
- + SLS 20 ist nach DIN 4102 nicht brennbar
- + SLS 20 ist nach DIN 1053 vom Deutschen Institut für Bautechnik bauaufsichtlich zugelassen

Vorteile

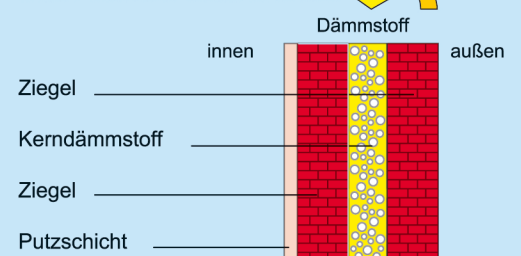
- + fugenlose Dämmschicht beliebiger Dicke
- + verschnittfrei
- + garantiert gesundes Raumklima: behaglich warm im Winter, angenehm kühl im Sommer
- + die Dämmung ist preiswert und kann schnell maschinell ausgeführt werden
- + ideale Lösung auch bei schweren baulichen Gegebenheiten
- + Heizkostensparnis zwischen 5,- und 10,- € pro m² Wandfläche im Altbau erzielbar!



Ist-Zustand Mauerwerk



Soll-Zustand Mauerwerk



*SLS ist ein eingetragenes Warenzeichen der SLS Baustoff GmbH



Ihr Weg zu höherer Ersparnis durch Wärmedämmung

Schicken oder faxen Sie uns noch heute diese Antwortkarte!

Wir setzen uns umgehend mit Ihnen in Verbindung und beraten Sie gern!

Oder senden Sie uns einfach eine E-Mail mit Ihrer Anfrage, Adresse und Telefonnummer.

E-Mail: info@baqu-energiesysteme.de

Bitte freimachen

Antwort

Baqu Energiesysteme GmbH

Gerlindweg 10
22559 Hamburg